



FAL CALZADOS DE SEGURIDAD, S.A.
AVDA. LOGROÑO 21 BIS 26580
ARNEDO, LA RIOJA, SPAIN
T. 0034941 380 800 / f 0034 941 382 609
www.falseguridad.es

FLAME BOA

Opis: Wielofunkcyjne buty specjalne strażackie z wysoką cholewką

Normy: F2A+SRC+HI₃+CI+AN - EN 15090: 2012

KONSTRUKCJA

Cholewka: Skóra bydlęca trudnoplana, hydrofobowa, wodoodporna, oddychająca i odporna na wycieranie

Podszewka wewnętrzna: 4 warstwowa membrana Gore – Tex® wodoszczelna, dychająca, odporna na wycieranie

Wkładka wewnętrzna: 2 warstwowa (poliester i pianka otwarto-komórkowa o anatomicznym kształcie, antybakteryjna (zawartość aktywnego węgla) o doskonałych właściwościach pochłaniania energii i powracania do pierwotnego kształtu

Międzypodeszwa: HTP (Poliester o wysokiej odporności) odporny na penetrację.

Podeszwa: antystatyczna, trudnopalna o specjalnym antypoślizgowym kształcie. Odporna na paliwa i oleje. Dwukolorowa dla uzyskania lepszego efektu widoczności

Podnosek: Podnosek kompozytowy Vincap® z dodatkową ochroną gumową (łżejszy, nie odkształca się, wysoka izolacja termiczna)

Nici: Podwójne szycie nićmi aramidowymi, hydrofobowymi

Elementy odblaskowe: z tyłu i z boku trudnopalne taśmy 3M®.

System zamykania: BOA® : trudnopalne (zgodnie z normą EN 15090:2012) pokrętko odporne na wodę, lód i błoto

Skórzane prowadnice sznurówek, chroniące przed zablokowaniem sznurówek.

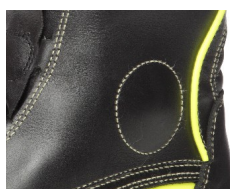
Rozmiary: od 38 do 48 (EU)

Wysokość: 32-36 cm (rozmiar 42 ±5%)

Waga: 2,50 Kg (±5% rozmiar 42)



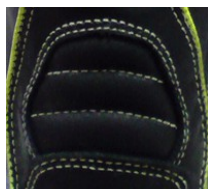
F2A + SRC + HI₃ + CI + AN
EN ISO 15090 : 2012



Ochrona kostki
Paski odblaskowe
szyte podwójnym
szwem



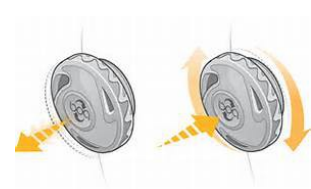
Szerokie uchwyty
na bokach,
oddychający język



Amortyzator
tylny
przeszywany
aramidowymi
nićmi



Dodatkowa ochrona
gumowa na nosku



System zamykania
BOA®



Podszewka Gore
Tex® [szczelna
skarpetka] (WR)



**Podeszwa GUMA /
POLIURETAN**
Antypoślizgowa,
antystatyczna, olejoodporna
,lekka i elastyczna podeszwa.



Wyściółka poliestrowa (HTP)



Podnosek kompozytowy
Vincap®